



9Y CAPITAL.MX

TU SOCIO EN BIENES RAICES

ID: 02292

ASESORES INMOBILIARIOS

Ana Cecy Salazar

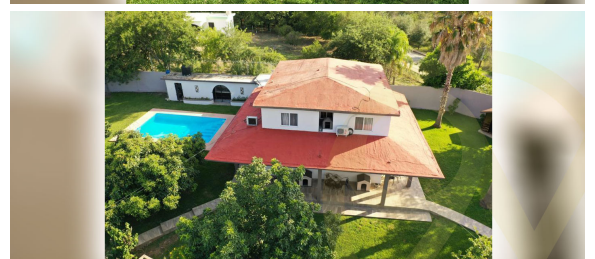
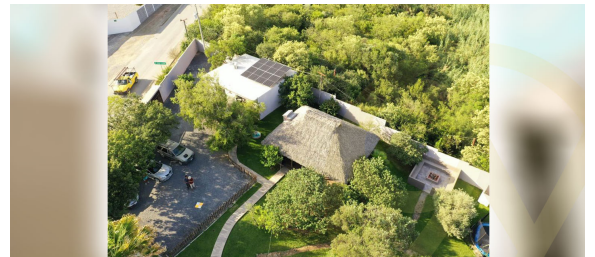
13603326 cecys@9ycapital.mx

\$12,500,000.00 mx

Quinta campestre en venta zona Allende

Estado: Nuevo León
Municipio: Allende
Colonia: Carretera a San Antonio Atongo de Arriba
Zona: Carretera Nacional

Terreno m2:	10369.00	Construcción m2:	764.00
Plantas:	1	Recámaras:	8
Baños:	7	Estacionamiento:	10
Jardín:	Si	Cuarto de servicio:	Si



'Quinta en Allende, sobre la carretera a San Antonio Atongo de Arriba.
59,9 mts de frente x 206 mts de fondo (170 mts) 44 m2 Construcción 6 recámaras y 3 baños completos para visitas con 2 recámaras y 1 baño completo con 2 baños completos y asador.
- Casa principal con 1 baño completo
- Casa para trabajadores con 2 recámaras y 2 baños completos
- Cuenta con 19 árboles frutales.